

# HC GRIPDON

## Allmänt:

### Supertunna , lätta och kompakta

Den ovala kolven medför platsbesparing - väger lite - och medger snabba cykler.

### Material i hus

Plasthus eller aluminium (beroende av storlek)

### Stor gripkraft

Den ovala kolven ger stor gripkraft.

### Justering av gripkraft

Gripkraften justeras med en miniregulator. (beställes extra)

### Fingrar

Fingrar monteras valfritt på fyra sidor om kloma.

### Elektronisk avkännare

Gripklorna kan beställas med eller utan avkännare.

## Konstruktion - Material

### Fjäder

(Enkelverkande NO)

### Kolv

(Slagtålig plast)

### Fjäder

(Enkelverkande NC)

### Hus

(Slagfast plast HC15/20)  
(Aluminium HC30)

### Kolvstång

(Kolstål)

### Bakgavel

(Aluminium)

### Kolvtätning

(NBR)

### Kolvstångstättning

(NBR)

### Axel

(Rostfritt stål)

### Klor

(Kolstål)

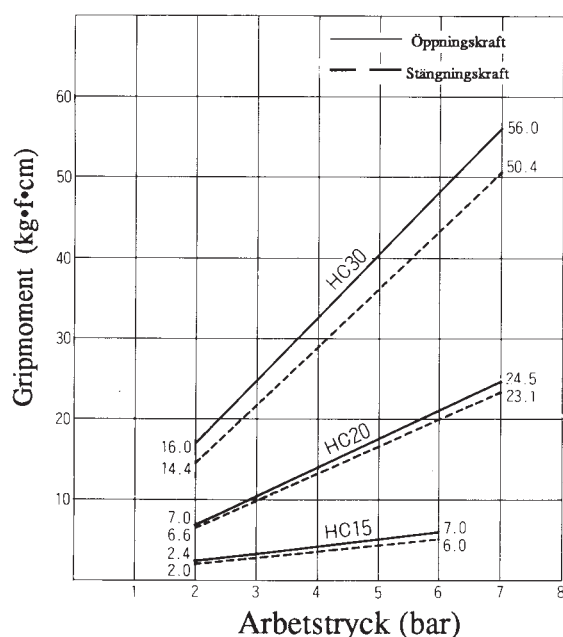
# HC

## BETECKNING

* Modell	HC15 □ P	HC20 □ P	HC30 □ D
* Modell inkl. avkännare	HC15 □ PS	HC20 □ PS	HC30 □ DS
Luftkvalitet	Filtrerad smord eller osmord tryckluft		
Tryckområde	2 - 6 bar	2 - 6 bar	2 - 7 bar
Temp. område	- 10 °C ... + 60 °C		
Anslutningsportar	M5 x 0,8		
Kolvarea	2,1 cm <sup>2</sup>	4,3 cm <sup>2</sup>	8,8 cm <sup>2</sup>
Repetitionsnoggrannhet	± 0,1 mm (vid centrum av klorna)		
Antal cykler/min	100		

\* **A** Dubbelverkande      **B** Enkelverkande NO      **C** Enkelverkande NC

## KRAFTDIAGRAM



Gripmoment (teoretiskt värde)

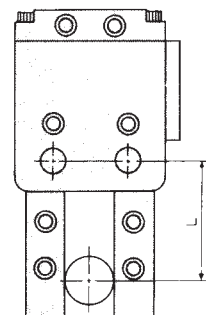
$$F = M/L$$

F : Teoretisk gripkraft kg·f

M : Gripmoment kg·f·cm

L : Avstånd från axel till grepppunkt

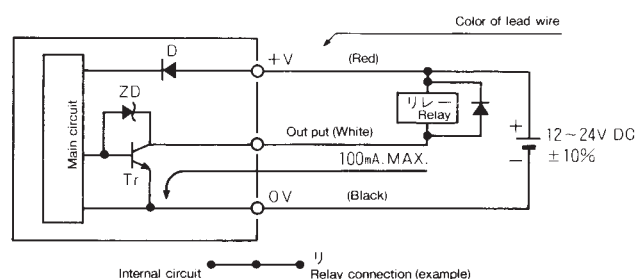
**OBS!** En kg·f = 10 N



## AVKÄNNARE MED LYSDIOD

Spänning 12...24 V =  
 Strömförbrukning 15 mA (max)  
 Output NPN (NO)  
 100 mA (max)  
 30 V = (max)  
 Omgivningstemp. -10 °C... + 50 °C  
 Kabel 3 x 0,08 mm<sup>2</sup> - längd 1 m

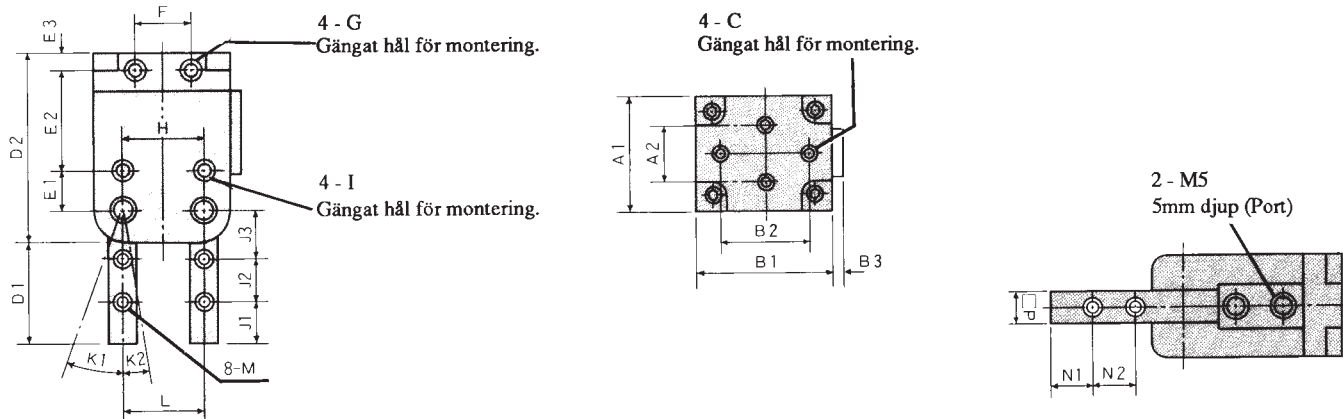
D : skyddsdiod  
 ZD : zenerdiod  
 Tr : output/transistor



# HC

## MÅTTUPPGIFTER - VIKTER

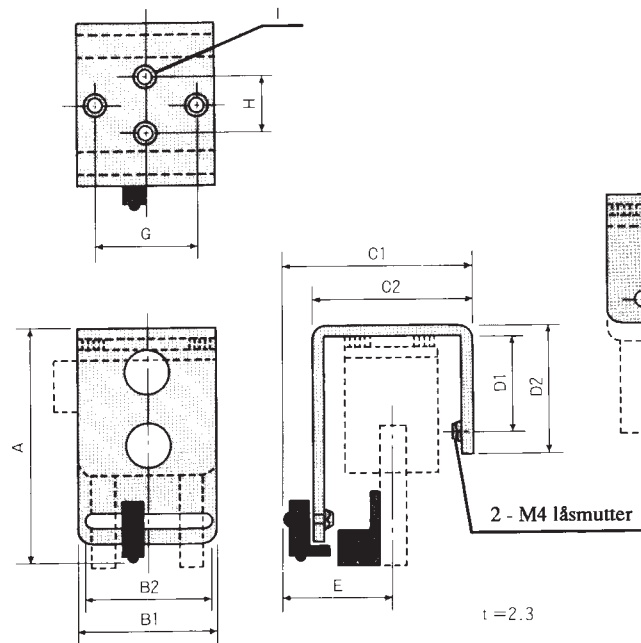
### Gripdon



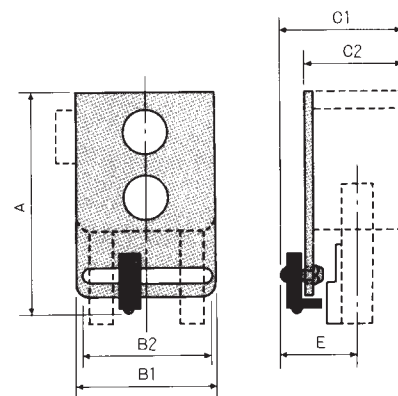
Modell	A1	A2	B1	B2	B3	C	D1	D2	E1	E2	E3	F	G	H	I	J1	J2	J3	K1	K2	L	M	N1	N2	P	Vikt
HC15□P	19	12	28	22	5	M3	20	35,5	8,5	19	3	12	M3	16	---	3	8	14	15°	10°	16	M3	7	8	6 <sup>+0,05</sup> <sub>-0,10</sub>	50g
HC20□P	25	14	34	24	3	M4	24,5	45	10	23,5	4	14	M4	20	---	5	10	17	8°	8°	23	M4	10	10	8 <sup>+0,05</sup> <sub>-0,10</sub>	105g
HC30□D	32	22	52	42	2	M5	34	55	12	28	4	22	M5	30	M5	6	16	23	19°	10°	30	M5	12	16	12 <sup>+0,05</sup> <sub>-0,10</sub>	450g

### Gripdon inkl. avkännare (komplett)

#### HC15/20



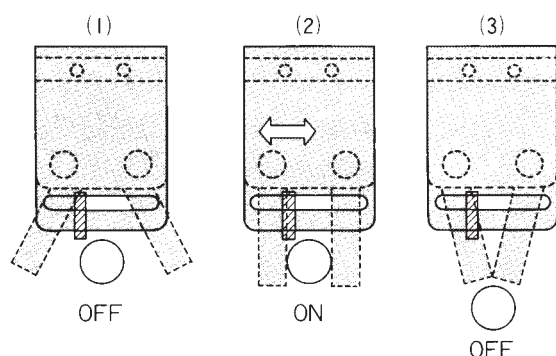
#### HC30



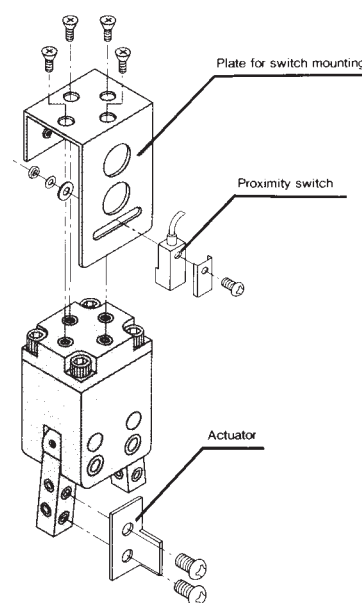
Modell	A	B1	B2	C1	C2	D1	D2	E	F	G	H	I
HC15□PS	59	28	21	37	30	22	30	22	16	22	12	4-ø3,2 ø6
HC20□PS	70	34	25	43	36	27	35	25	20	24	14	4-ø4,2 ø8
HC30□DS	86	52	45	51	34	---	---	26	---	---	---	-----

# HC

## Montering och justering av avkännare



## GRIPKLOR MED FINGRAR

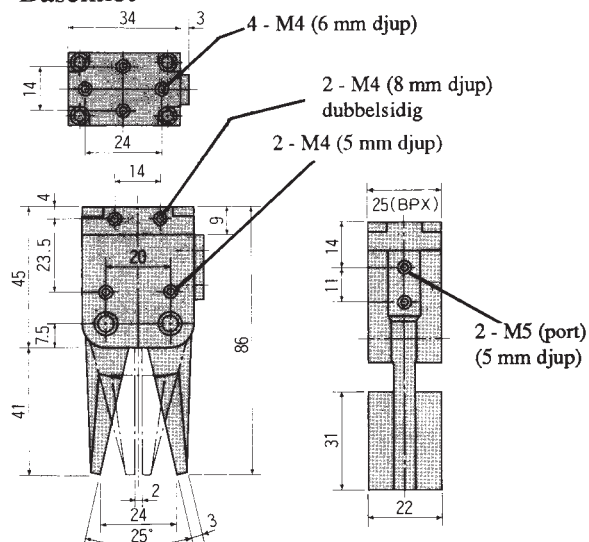


## BETECKNING

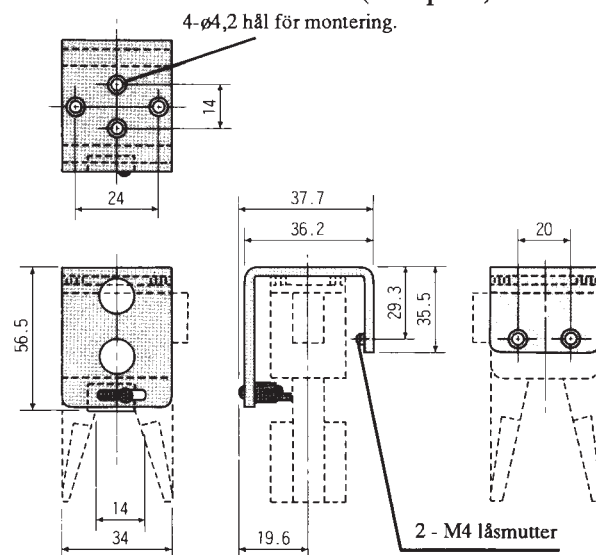
Modell	HC20 BPX
Modell inkl. avkännare	HC20 BPX S
Kolvarea	4,3 cm <sup>2</sup>
Utförande	Enkelverkande NO
Övriga data se sidan 3 - 4	

## MÅTTUPPGIFTER - VIKTER

### Basenhet



### Basenhet med avkännare (komplett)



Not. 1. Vikt HC20BPX 150 g

Not. 2. Övriga data/konstruktion överensstämmer med HC20BP (se sidan 3 - 4)

# HP

## PARALLELLGRIPDON

### Allmänt:

#### Supertunna, lätta och kompakta

Den ovala kolven medför platsbesparing - väger lite - och medger snabba cykler.

#### Material i hus

Plasthus eller aluminium (beroende på storlek.)

#### Justering av gripkraft

Enkel justering med miniregulator. (beställes extra)

#### Stor gripkraft

Den ovala kolven ger stor gripkraft.

#### Fingrar

Fingrar monteras valfritt på fyra sidor om klorna.

#### Elektronisk avkännare

Griplorna kan beställas med eller utan avkännare.

### Konstruktion-Material

#### Hus

(Slagfast plast HP15/20)  
(Aluminium HP30)

#### Kolv

(Slagtålig plast)

#### Kam a

(Slagtålig plast)

#### Kam b

(Slagtålig plast)

#### Kolv tätning

(NBR)

#### Kolvstångstättning

(NBR)

#### Bussning

(Självsörjande)

#### Klor

(Kolstål)

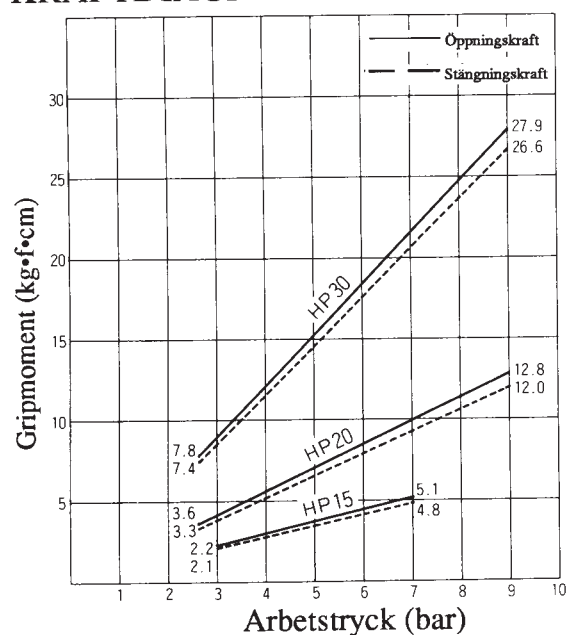
# HP

## BETECKNING

* Modell	HP15P	HP20P	HP30D
* Modell inkl. avkännare	HP15PS	HP20PS	HP30DS
Luftkvalitet	Filtrerad smord eller osmord tryckluft		
Tryckområde	3 - 7 bar	3 - 7 bar	2,5 - 9 bar
Temp. område	- 10 °C ... + 60 °C		
Anslutningsportar	M5 x 0,8		
Kolvarea	1,7 cm <sup>2</sup>	3,3 cm <sup>2</sup>	7,2 cm <sup>2</sup>
Repetitionsnoggrannhet	± 0,05 mm (vid centrum av klorna)		
Antal cykler/min	100		

\* Dubbelverkande

## KRAFTDIAGRAM



Gripmoment (teoretiskt värde)

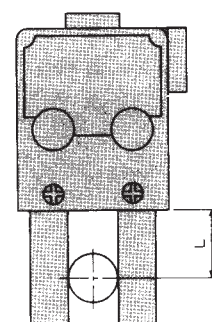
$$F = M/L$$

F : Teoretisk gripkraft kg·f

M : Gripmoment kg·f·cm

L : Avstånd från axel till grepppunkt

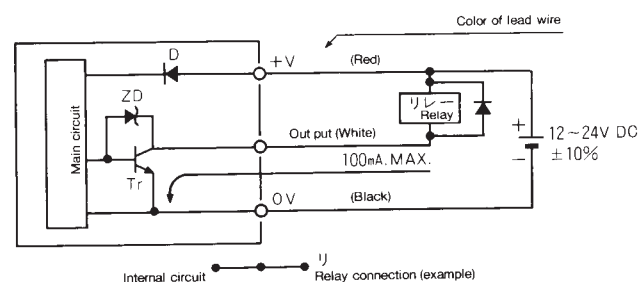
OBS! En kg·f = 10 N



## AVKÄNNARE MED LYSDIOD

Spänning 12...24 V =  
 Strömförbrukning 15 mA (max)  
 Output NPN (NO)  
 100 mA (max)  
 30 V = (max)  
 Omgivningstemp. -10°C...+ 50°C  
 Kabel 3 x 0,08 mm<sup>2</sup> - längd 1 m

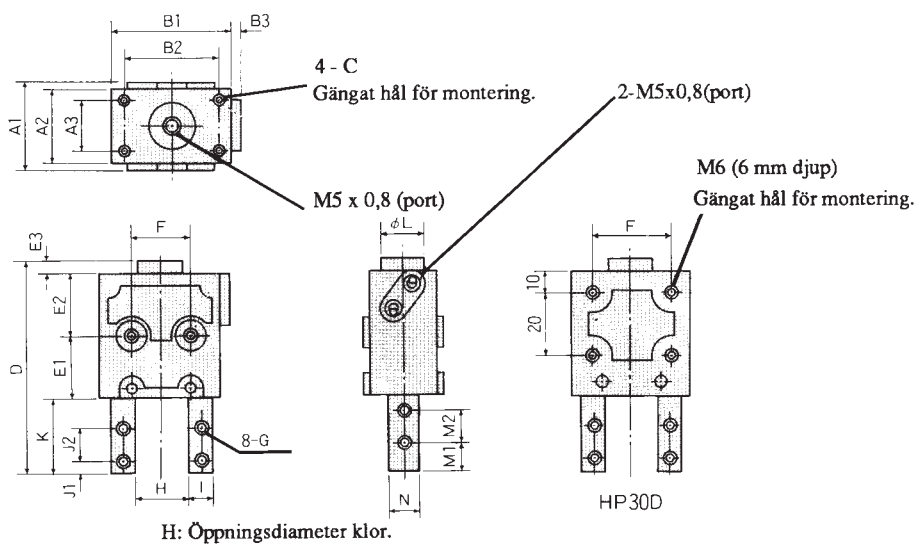
D : skyddsdiod  
 ZD : zenerdiod  
 Tr : output/transistor



# HP

## MÅTTUPPGIFTER - VIKTER

### Gripenhet

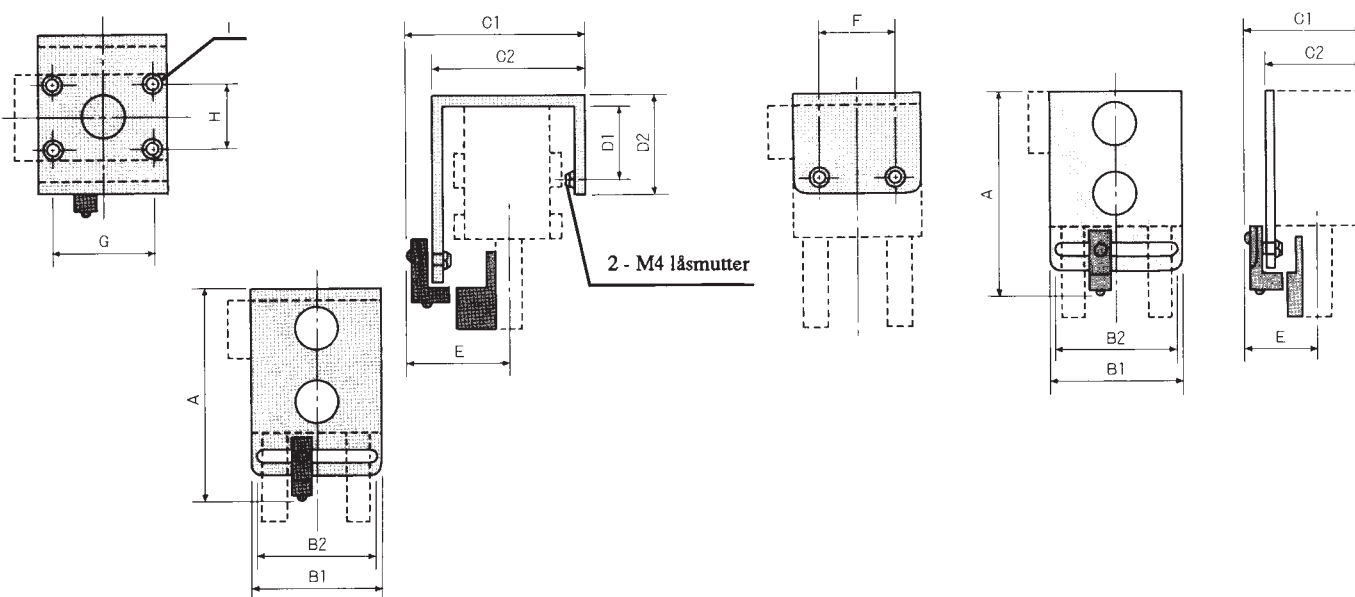


Modell	A1	A2	A3	B1	B2	B3	C	D	E1	E2	E3	F	G	H	I	J1	J2	K	øL	M1	M2	N	Vikt
HP15P	22	18	12	28,5	22	5	M3	54,3	17,5	17	4	15	M3	8-10,8	6	2,5	7	15,8	15	6	7	8	55 g
HP20P	27	24	16	40,5	32	3	M3	67,3	20,3	20	4	20	M4	12,5-17,5	8	4	10	23	15	9	10	10	110 g
HP30D	---	32	22	60	50	5	M6	95,2	29,7	30	4,5	32	M5	20-28,8	12	6	12	31	20	12	12	14	525 g

### Gripdon inkl. avkännare (komplett)

#### HP 15/20

#### HP30



Modell	A	B1	B2	C1	C2	D1	D2	E	F	G	H	I
HP15PS	51	28	20	39	32	19	24	25,5	15	22	12	4-ø3,2 ø6
HP20PS	67	40	32	43	36	22	27	25	20	32	16	4-ø3,2 ø6
HP30DS	86	60	50	41	34	---	---	28	---	---	---	-----